

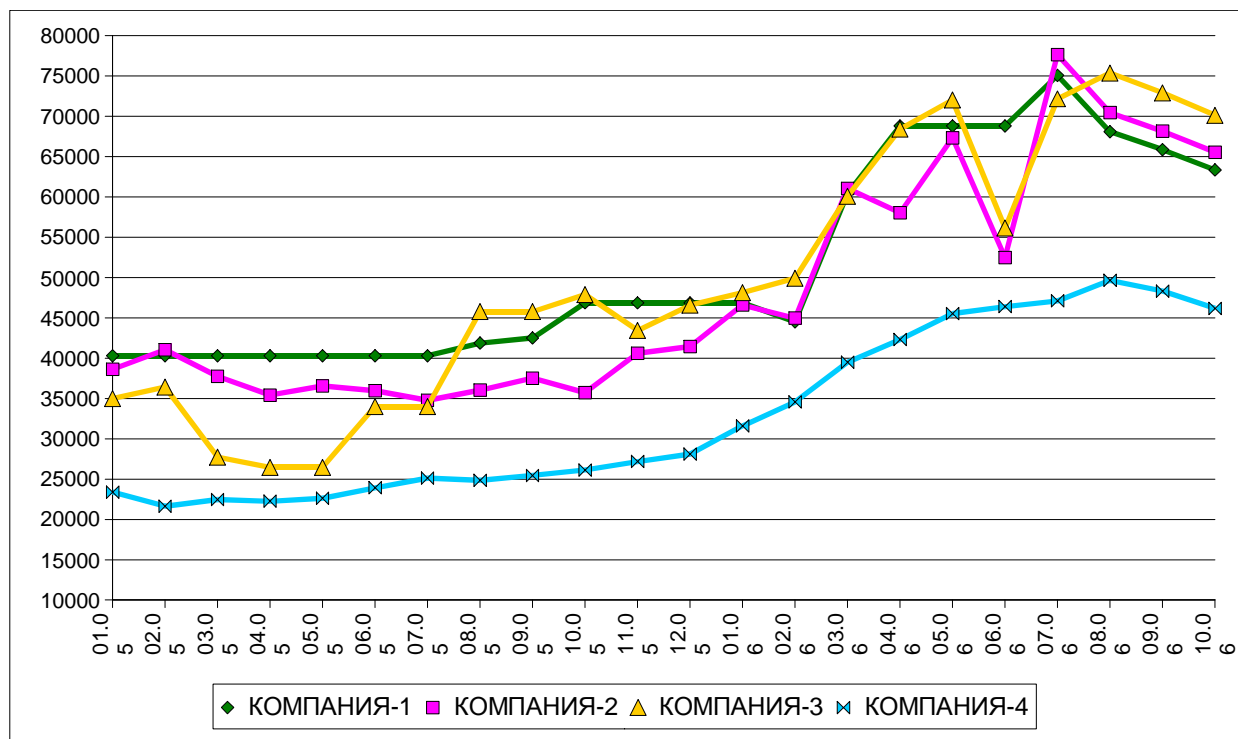


ФЕДЕРАЛЬНАЯ АНТИМОНОПОЛЬНАЯ СЛУЖБА

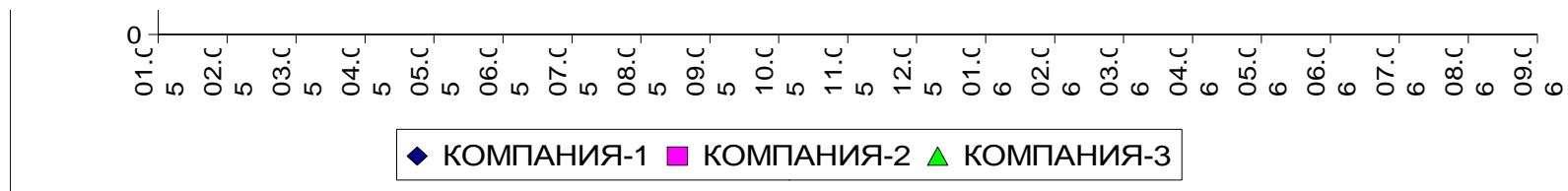
Результаты проверки рынка вновь возводимой недвижимости (Москва и Санкт-Петербург)

Москва, 2006 г.

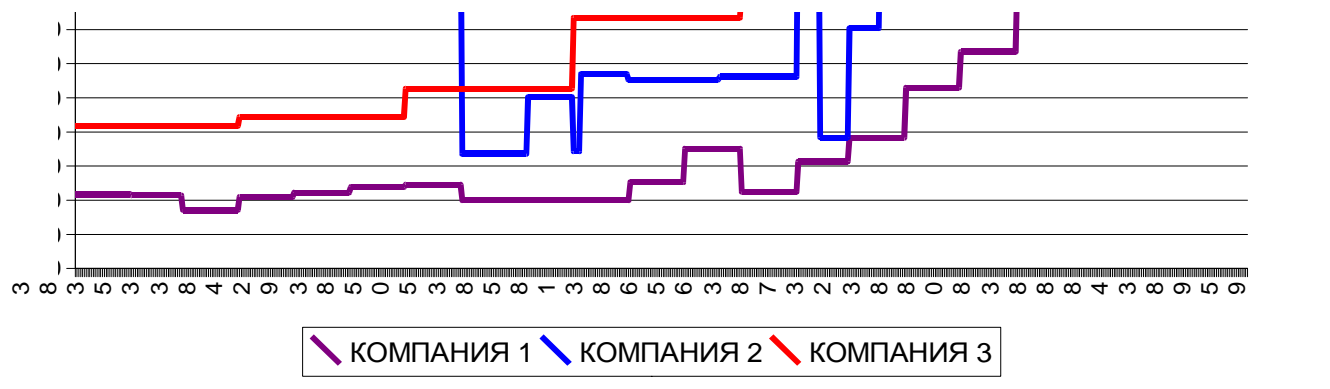
Средневзвешенная цена реализации 1 кв.м вновь возводимого жилья в панельных домах в Московском регионе



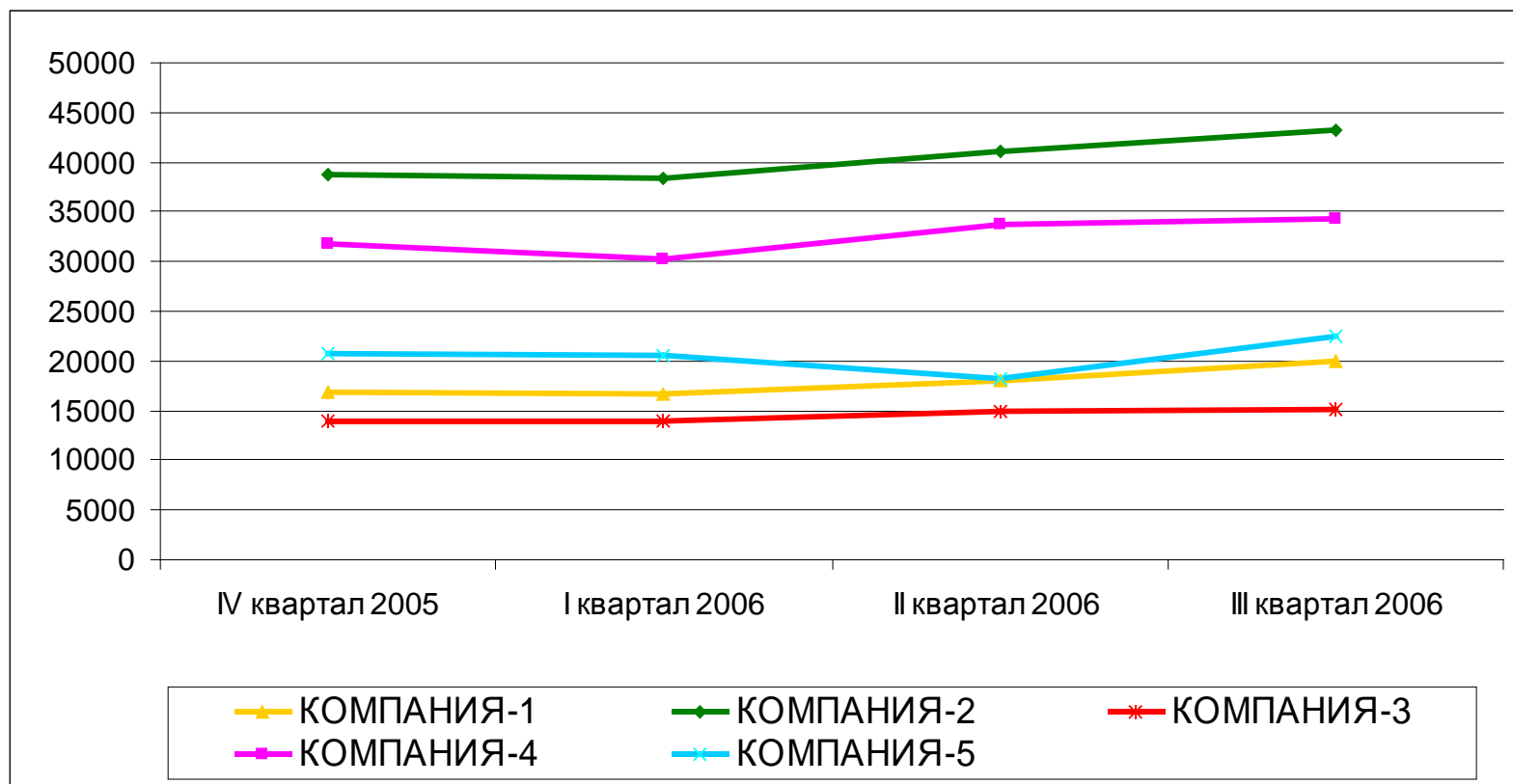
Средневзвешенная цена реализации 1 кв. м вновь возводимого жилья в кирпично-монолитных домах в Московском регионе



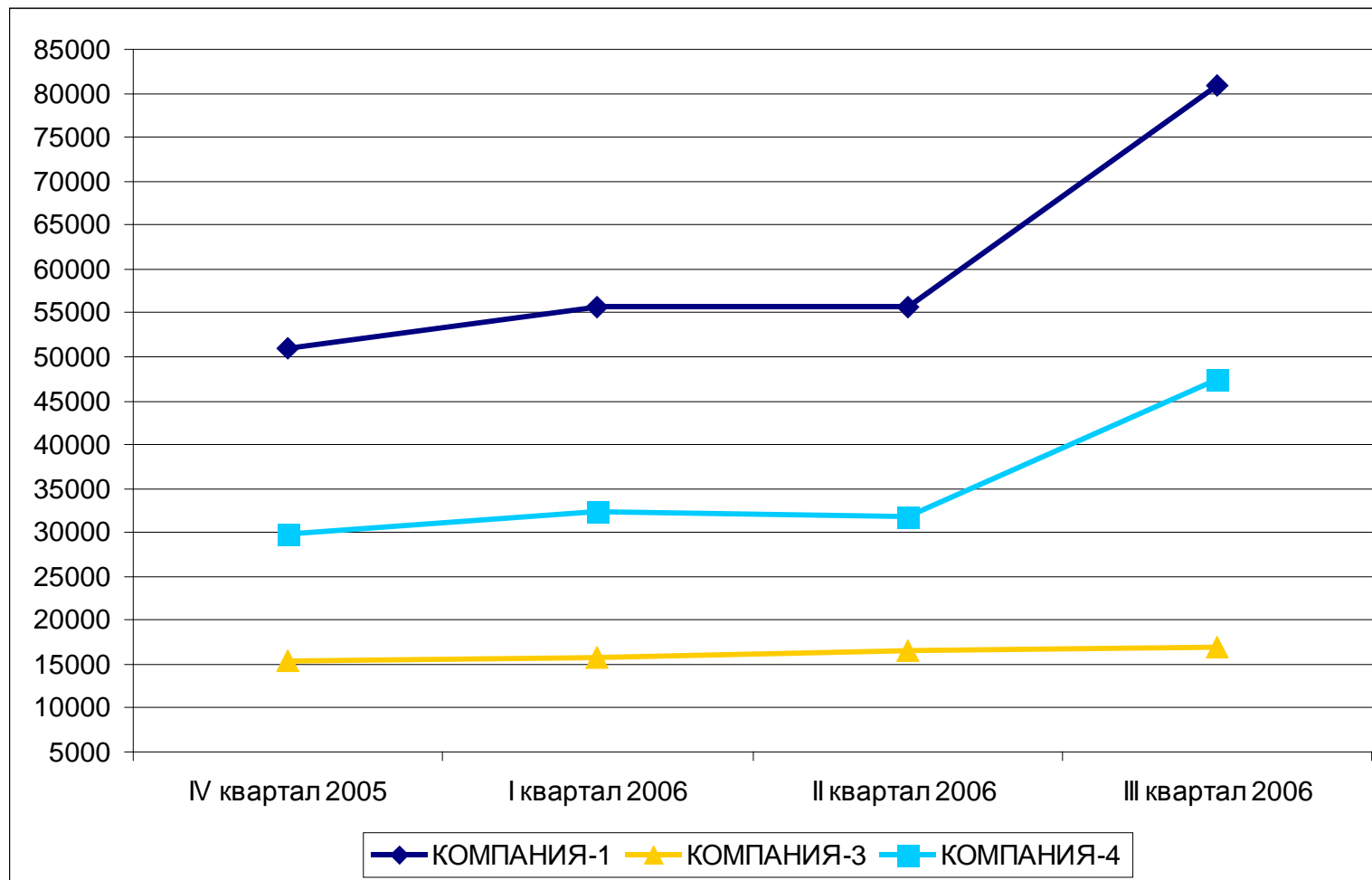
Средневзвешенная цена реализации 1 кв. м вновь возводимого жилья в кирпично-монолитных домах в Санкт-Петербурге



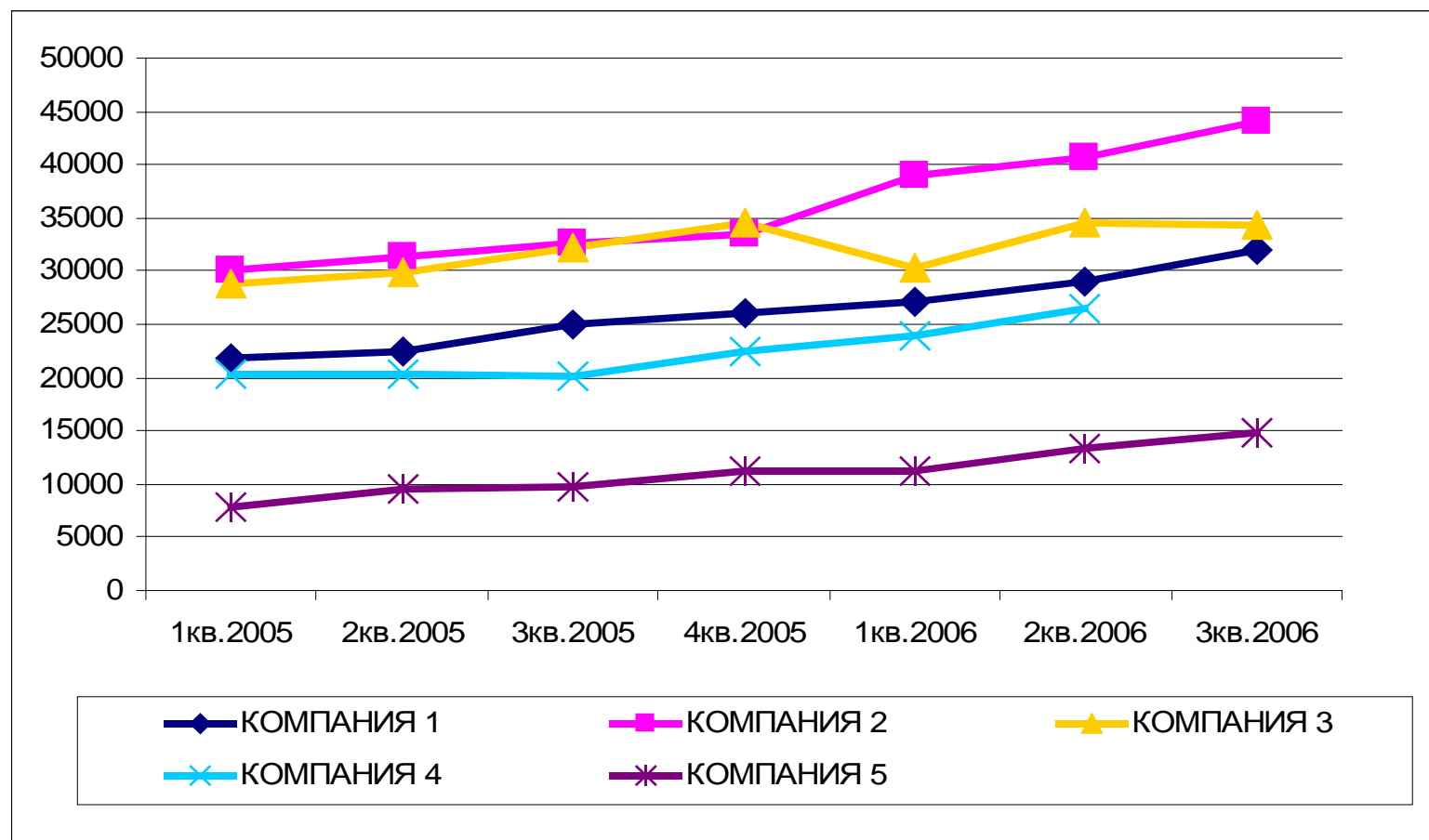
Себестоимость строительства 1 кв.м общей площади в панельных домах в Московском регионе



Себестоимость строительства 1 кв.м общей площади в кирпично-монолитных домах в Московском регионе



Себестоимость строительства 1 кв.м общей площади в кирпично-монолитных домах в Санкт-Петербурге



Земельные участки под жилищное строительство и комплексное освоение территорий, выделенные в Московском регионе и г.Санкт-Петербурге (с 1.10.2005 по 1.10.2006)

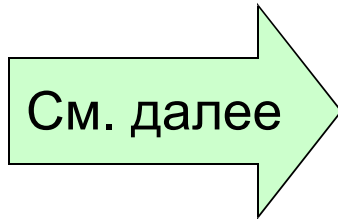
| | Всего предоставлено земельных участков, за исключением ИЖС | из них на аукционе | из них со своевременным предварительным согласованием | выявлено нарушений |
|-------------------|---|---------------------------|--|---------------------------|
| Московский регион | 118 | 20 | 72 | 26 |
| Санкт-Петербург | 48 | 48 | 0 | 0 |

Предоставление земельных участков под жилищное строительство и комплексное освоение территорий в РФ (с IV квартала 2005 года по III квартал 2006 года)

| | IV квартал 2005 года | I квартал 2006 года | II квартал 2006 года | III квартал 2006 года | Итого |
|---|-------------------------|------------------------|-------------------------|--------------------------|-------|
| Всего предоставлено земельных участков на территории РФ (за исключением ИЖС) | 1120 | 564 | 865 | 908 | 3457 |
| Из них: | | | | | |
| На аукционах | 71 | 63 | 256 | 455 | 846 |
| Со своевременным предварительным согласованием места размещения объекта | 877 | 421 | 507 | 347 | 2151 |
| Выявлено нарушений | 172 | 80 | 102 | 106 | 460 |

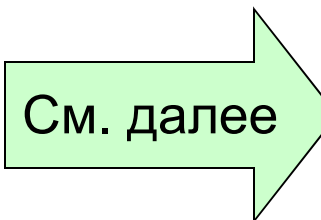
Предоставление земельных участков под жилищное строительство и комплексное освоение территорий по регионам РФ в период с IV квартала 2005 года по III квартал 2006 года

| | | Всего предоставлено земельных участков | | С нарушениями |
|----|--------------------|--|-------|---------------|
| 1 | Адыгейское | 6 | 74 | 4 |
| 2 | Алтайское краевое | 91 | 577 | 6 |
| 3 | Алтайское республ. | 1 | 778 | 0 |
| 4 | Амурское | 21 | 223 | 0 |
| 5 | Архангельское | 43 | 323 | 11 |
| 6 | Астраханское | 4 | 437 | 3 |
| 7 | Башкортостанское | 99 | 1 666 | 2 |
| 8 | Белгородское | 44 | 1 029 | 21 |
| 9 | Брянское | 23 | 170 | 8 |
| 10 | Бурятское | 27 | 805 | 4 |

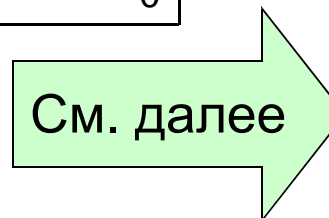


См. далее

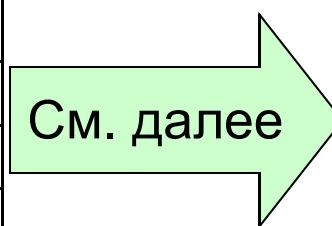
| | | Всего предоставлено земельных участков | | С нарушениями |
|----|----------------------|---|-------|----------------------|
| 11 | Владимирское | 9 | 180 | 0 |
| 12 | Волгоградское | 40 | 309 | 1 |
| 13 | Вологодское | 127 | 1 073 | 13 |
| 14 | Воронежское | 78 | 381 | 10 |
| 15 | Дагестанское | 9 | 1 869 | 3 |
| 16 | Ивановское | 5 | 76 | 0 |
| 17 | Иркутское | 13 | 595 | 0 |
| 18 | Кабардино-Балкарское | 2 | 15 | 1 |
| 19 | Калининградское | 78 | 633 | 4 |
| 20 | Калужское | 52 | 275 | 7 |
| 21 | Камчатское | 3 | 27 | 0 |
| 22 | Карачаево-Черкесское | 1 | 153 | 1 |
| 23 | Карельское | 76 | 310 | 49 |
| 24 | Кемеровское | 45 | 913 | 5 |
| 25 | Кировское | 30 | 205 | 0 |



| | | Всего предоставлено земельных участков | | С нарушениями |
|----|---------------|--|-------|---------------|
| 26 | Коми | 18 | 379 | 4 |
| 27 | Костромское | 3 | 263 | 2 |
| 28 | Краснодарское | 111 | 1 158 | 6 |
| 29 | Красноярское | 83 | 946 | 4 |
| 30 | Курганское | 12 | 634 | 1 |
| 31 | Курское | 4 | 226 | 0 |
| 32 | Липецкое | 18 | 233 | 3 |
| 33 | Магаданское | 16 | 12 | 6 |
| 34 | Марийское | 15 | 269 | 1 |
| 35 | Мордовское | 86 | 136 | 0 |
| 36 | Московское | 106 | 2 503 | 18 |
| 37 | Мурманское | 8 | 58 | 0 |



| | | Всего предоставлено земельных участков | | С нарушениями |
|----|---------------------|--|-------|---------------|
| 38 | Нижегородское | 37 | 370 | 3 |
| 39 | Новгородское | 23 | 113 | 1 |
| 40 | Новосибирское | 92 | 1 373 | 9 |
| 41 | Омское | 56 | 570 | 1 |
| 42 | Оренбургское | 27 | 1 412 | 0 |
| 43 | Орловское | 23 | 152 | 1 |
| 44 | Пензенское | 24 | 386 | 11 |
| 45 | Пермское | 47 | 886 | 7 |
| 46 | Приморское | 21 | 793 | 2 |
| 47 | Псковское | 3 | 108 | 0 |
| 48 | Ростовское | 52 | 735 | 6 |
| 49 | Рязанское | 25 | 331 | 15 |
| 50 | Самарское | 70 | 629 | 4 |
| 51 | Санкт-Петербургское | 48 | 555 | 6 |
| 52 | Саратовское | 44 | 513 | 22 |
| 53 | Сахалинское | 10 | 331 | 0 |
| 54 | Свердловское | 113 | 1 118 | 45 |



| | | Всего предоставлено земельных участков | | С нарушениями |
|----|-------------------|--|-------|---------------|
| 55 | Северо-Осетинское | 25 | 434 | 1 |
| 56 | Смоленское | 75 | 489 | 0 |
| 57 | Ставропольское | 107 | 532 | 11 |
| 58 | Тамбовское | 19 | 157 | 5 |
| 59 | Татарстанское | 189 | 2 207 | 17 |
| 60 | Тверское | 68 | 648 | 3 |
| 61 | Томское | 22 | 564 | 0 |
| 62 | Тульское | 28 | 292 | 10 |
| 63 | Тюменское | 154 | 937 | 9 |
| 64 | Удмуртское | 10 | 446 | 0 |
| 65 | Ульяновское | 33 | 204 | 19 |
| 66 | Хабаровское | 61 | 321 | 2 |
| 67 | Хакаское | 15 | 330 | 0 |
| 68 | Ханты-Мансийское | 209 | 988 | 27 |
| 69 | Челябинское | 63 | 487 | 6 |

См. далее

| | | | | |
|--------------|----------------|--------------|---------------|------------|
| 70 | Чеченское | | | |
| 71 | Читинское | 40 | 656 | 1 |
| 72 | Чувашское | 68 | 149 | 2 |
| 73 | Якутское | 30 | 455 | 2 |
| 74 | Ямало-Ненецкое | 96 | 101 | 11 |
| 75 | Ярославское | 23 | 216 | 3 |
| ИТОГО | | 3 457 | 40 901 | 460 |